



Communauté de Communes du Pays de Redon
3, rue Charles Sillard - CS 40264 - 35605 Redon Cedex
Delphine ODDONE
02 99 70 34 54 / 06 26 87 71 47 -
delphine.oddone@cc-pays-redon.fr



Coopérative d'installation en agriculture Paysanne
31 Boulevard Albert Einstein - 44323 Nantes Cedex 3
Simon PLESSIS
02.40.20.83.93 / 06.73.59.22.61 -
porteurs.projets.ciap44@orange.fr

Fiche information sur le fonctionnement de l'espace test de Théhillac

A. CONTEXTE / HISTORIQUE

2010 : la Communauté de Communes de Redon a acquis fin 2010 une ferme sur la commune de Théhillac (11 hectares de terres labourables, 11ha de surface boisée, un étang de 2ha, un bâtiment industriel de 2500m² et un corps de ferme à restaurer). L'objectif initial du projet est de structurer une dynamique de développement de la filière agricole locale bio sur le territoire pour assurer une consommation locale et durable des restaurations collectives.

2011/2012 : durant l'année 2011, la ferme a subi des travaux de réhabilitation : les bâtiments ont été nettoyés et les parcelles agricoles, initialement occupées par un verger, ont été défrichées. Les terres cultivables ont été certifiées AB en 2012, elles sont depuis mises en location à des agriculteurs AB. Pendant cette phase de réhabilitation, une étude menée par la chambre d'agriculture a permis de définir le modèle d'activité maraîchère avec la mise en place d'un espace test en agriculture.

2013/2014 : les années 2013 et 2014 sont consacrées à une veille sur le fonctionnement des espaces tests agricoles afin d'évaluer l'adaptabilité sur le territoire. Elles sont également marquées par la structuration d'un projet de développement agricole avec pour objectifs d'aborder différentes problématiques agricoles (transmission/installation agricole, structuration des filières de proximité...) et de mettre en place des actions concrètes pour répondre à ces problématiques (diagnostic agricole, commissions transmission-installations locales...). En septembre 2014, l'association *Manger Local – Producteurs et restaurations collectives du Pays de Redon* voit le jour.

2015 : en 2015, les serres sont installées et les travaux de rénovation des futurs locaux techniques de l'Espace Test Agricole sont engagés (bâtiment et système d'irrigation). Un porteur de projet qui travaille les essences locales d'arbres et arbustes est accueilli sur la ferme pour y développer son projet.

2016 : au premier trimestre, l'acquisition du matériel (tracteur et matériels de travail du sol) et la mise en place du système d'irrigation sont engagés pour une ouverture de l'Espace Test Agricole dès le mois de mai.

B. ESPACE TEST AGRICOLE EN MARAÎCHAGE

L'ETA est un outil d'aide à l'installation agricole, développé dans le but d'assurer l'installation de nouveaux agriculteurs pour renouveler les rangs d'une profession en déclin. De nombreux ETA se sont développés depuis quelques années, ils se sont regroupés dans le réseau RENETA. Des porteurs de projet peuvent tester leur projet agricole sur un lieu test, en grandeur réelle, de manière responsable, sur une durée limitée et dans un cadre qui limite la prise de risque : une coopérative ou pépinière d'entreprise encadre juridiquement l'activité et propose un contrat permettant au porteur de projet de conserver ses droits sociaux tout en développant son activité ; l'accompagnement technique est formalisé par la mise en relation avec un paysan référent. A l'issue de la phase de test, le porteur de projet décide de la poursuite, de l'ajustement ou de l'abandon de son projet.

C. MODALITES DE FONCTIONNEMENT

A. ENCADREMENT ADMINISTRATIF

Obj : donner un statut au porteur de projet / suivre son projet d'installation / l'aider dans sa recherche de foncier / proposer des heures de formations complémentaires

Rôle de la CIAP : la CIAP est un organisme de formation, elle propose le Stage Paysan Créatif, formation sur 12 mois centrée sur la pratique sur site.

Statut du porteur de projet : le porteur de projet est donc stagiaire de la formation professionnelle. Suivant sa situation, il perçoit une indemnité versée par le Conseil Régional ou Pôle Emploi. Il est aux 35h.

Profil du porteur de projet : ouvert à toute personne possédant déjà une première expérience en maraîchage Bio (formation, stage, salariat,...) qui souhaite approfondir sa maîtrise du métier. Expérience en conduite d'engins agricoles fortement souhaitée.

B. ACCOMPAGNEMENT TECHNIQUE

Obj : conseiller le porteur de projet dans la gestion de ses cultures / prendre le relais en cas d'absence du porteur de projet

Le paysan référent : le porteur de projet choisit son paysan référent en lien avec la CIAP.

Une commission technique maraîchère (composée en partie de producteurs de *Manger Local*) : la commission apporte en fonction des besoins : soutien technique, échanges, ancrage dans la profession et sur le territoire (accès au foncier, aux fournisseurs, aux financements...) animée par la CIAP avec participation de la technicienne agricole de la CCPR.

Formation de la CIAP : 200h de formation et d'accompagnement.

C. ACCOMPAGNEMENT AU QUOTIDIEN

Obj : soutenir le porteur de projet dans sa phase de stage, répondre aux besoins ou problèmes de la vie quotidienne (gestion des équipements et de leur mutualisation, gestion globale du site...) passages réguliers sur la ferme

Technicienne agricole de la CCPR: Delphine ODDONE (mise à disposition à la CIAP sur le volet accompagnement)

Elu référent du projet : Michel PIERRE.

D. DEBOUCHES - VOIX DE COMMERCIALISATION

L'objectif premier de l'espace test de Théhillac est de produire des légumes pour alimenter le réseau d'approvisionnement des restaurations collectives piloté par l'association *Manger Local*

Les premières cultures implantées en 2016 seront donc choisies en fonction des besoins du réseau d'approvisionnement en étroite collaboration avec les producteurs déjà en place. En complément, il est envisagé d'ouvrir à d'autres débouchés ne rentrant pas en concurrence directe avec les producteurs du territoire (livraison de paniers aux entreprises, marché côtier...)

E. MATERIELS MIS A DISPOSITION

Obj : premières installations pour septembre 2016 - Lancement des premières cultures fin d'été 2016

Surface par porteur de projet : de 5000m² à près d'1ha + 768m² de tunnels

Système d'irrigation : station de pompage via un forage pour irrigation tunnels et plein champs. Travaux finalisés en avril 2016.

Gros matériels :

Serres => acquisition et montage été 2015

Tracteur => acquisition mai 2016

Agro équipements => acquisition mai 2016 : charrue, cultivateur, herse étrille, vibroculteur, herse rotative, bineuse/butteuse, girobroyeur, débroussailluse, pulvérisateur, épandeur d'engrais, benne, semoir tracté et manuel, planteuses, désherbeur thermique, dérouleuse de bâches...

Petits matériels :

Matériels manuels : semoir, petits outils, balance, caisses...

F. LOGISTIQUE DE FONCTIONNEMENT

Obj : Proposition d'une organisation du site optimale pour favoriser la réussite du stage, l'adaptation du porteur de projet.

Mise à disposition d'un bureau (dans le bâtiment en rénovation)

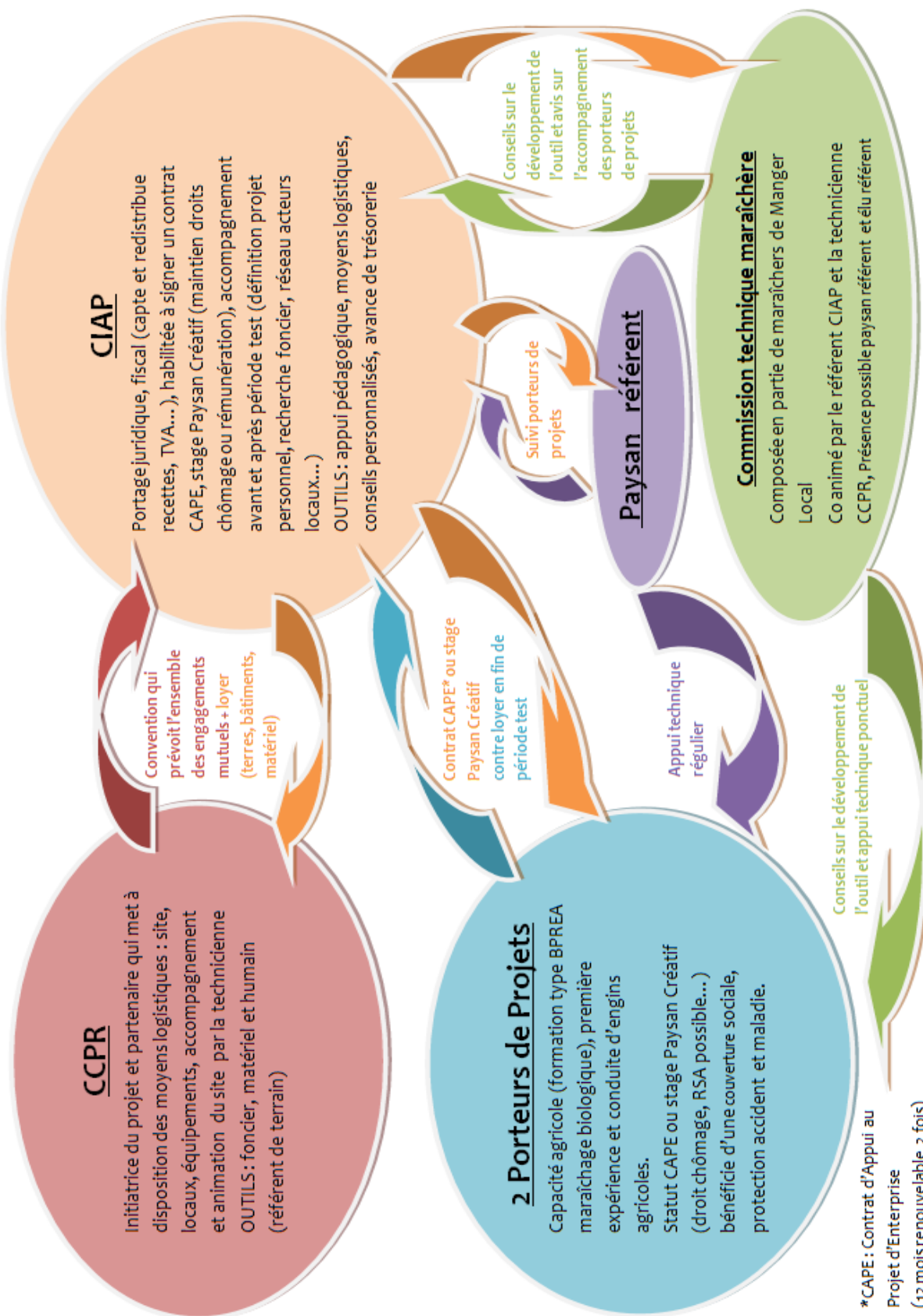
Accès à un espace sanitaire (douche + WC)

Stockage du matériel dans un espace dédié rénové en février 2016.

Logement : les bâtiments de la ferme ne sont pas en état pour loger les porteurs de projets. Cependant, les accompagnateurs au quotidien peuvent mobiliser élus et partenaires pour trouver une solution pour permettre au porteur de projet de loger à proximité du site sans trop de dépenses.

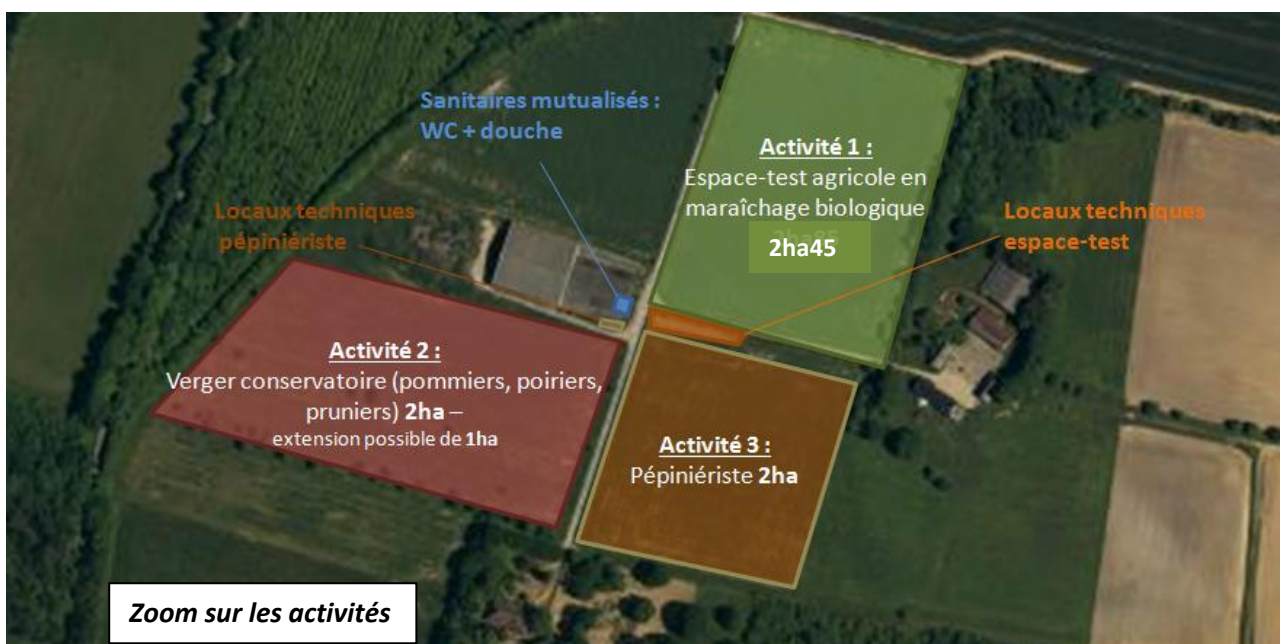
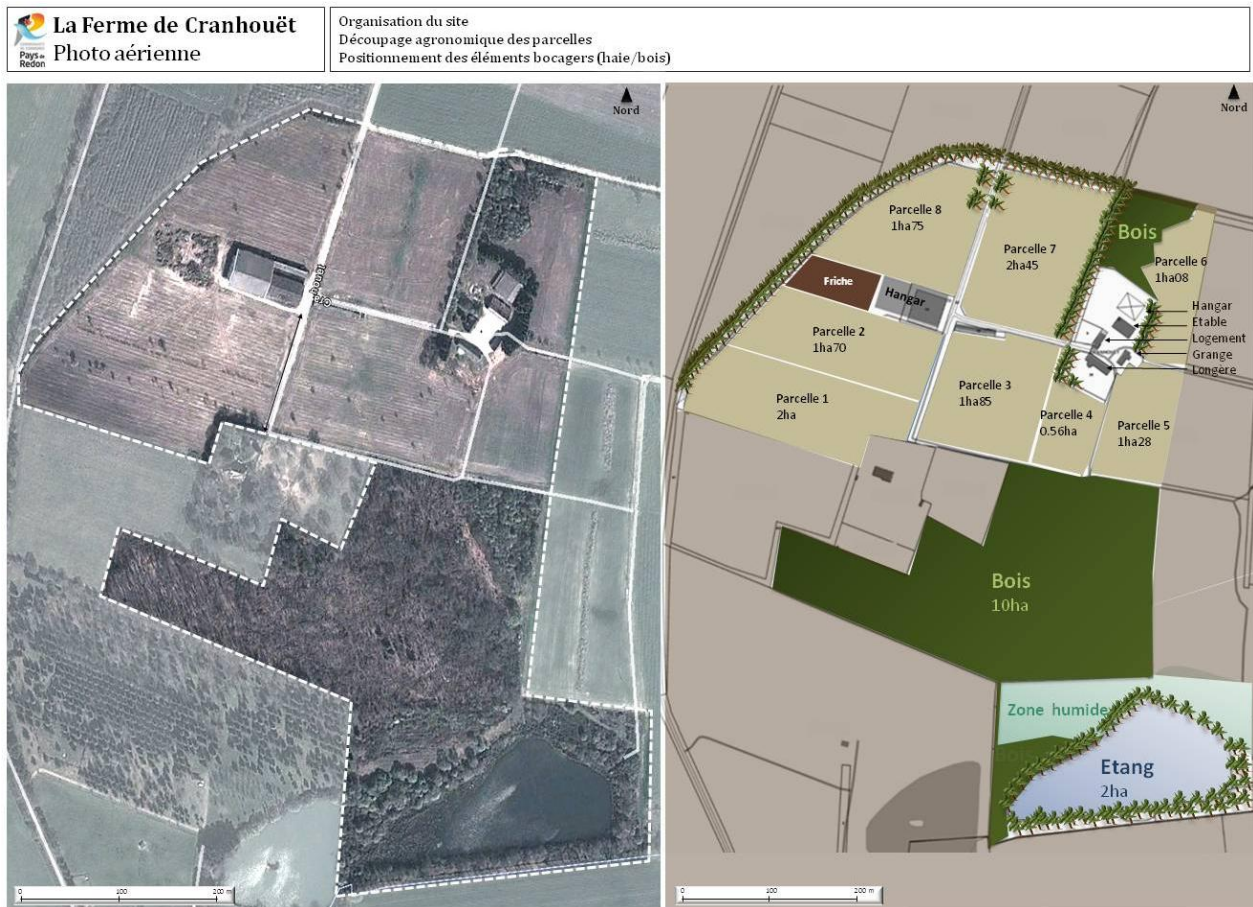
D. SCHEMA DE FONCTIONNEMENT

ESPACE TEST AGRICOLE DU PAYS DE REDON A THEHILLAC

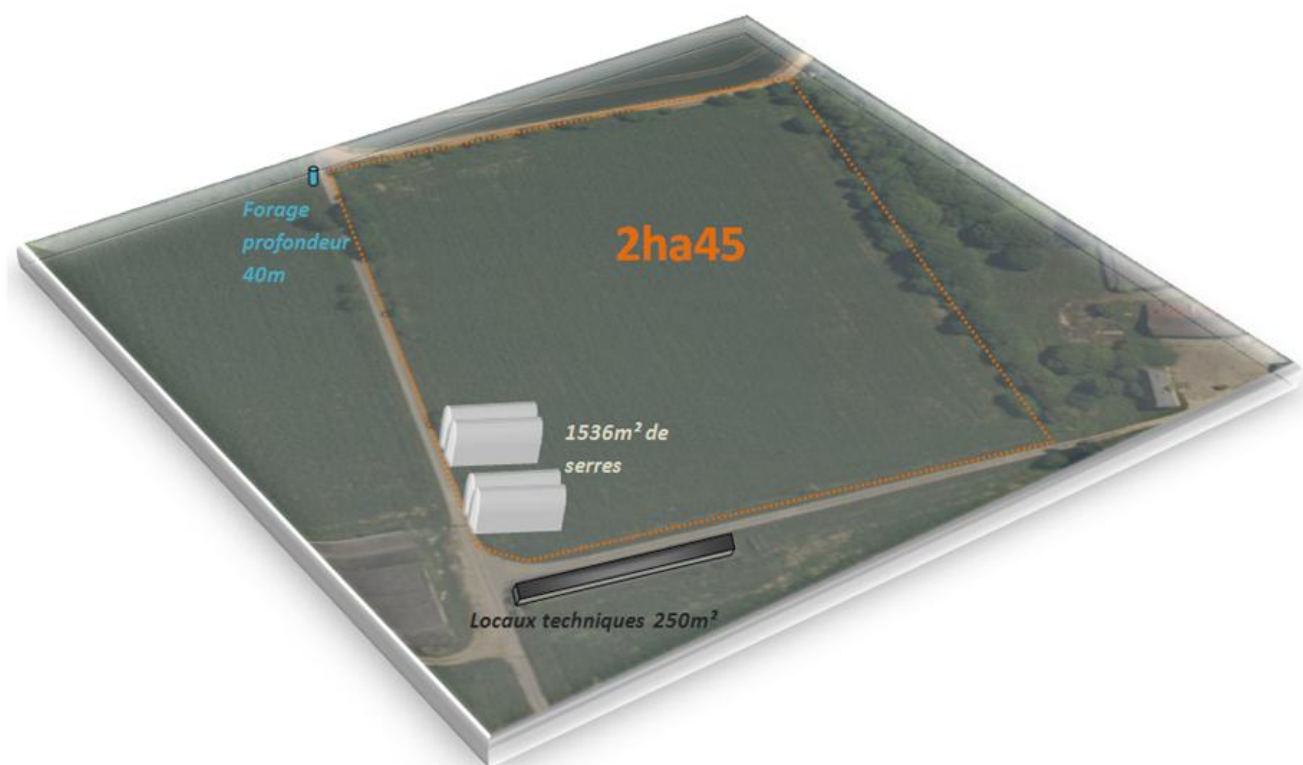


*CAPE : Contrat d'Appui au Projet d'Entreprise (12 mois renouvelable 2 fois)

E. PRESENTATION DU SITE



F. AMENAGEMENT DE L'ESPACE TEST AGRICOLE



Zoom sur l'espace test

